

見積参考資料

工事名 R4徳土立江川小・立江河川工事（4）（担い手確保型）（着手日選択型）

◇経費情報◇

工種区分	河川工事
単価地区	徳島東部1
施工地域・工事場所	補正無し（地方部 施工場所が一般交通等の影響を受けない場合）
前金支出割合	補正を行わない
契約保証	金銭的保証
現場環境改善費	計上しない

注意

「見積参考資料」は入札参加者の迅速で適正な工事費の見積りのための一資料であり、請負契約を拘束するものではない。

本工事は、「担い手確保モデル工事（発注者指定型）」であり、4週8休の経費補正（担い手確保モデル工事実施要領参照）を計上している。

設計内訳書 (本01)

工事名	R 4 徳土 立江川 小・立江 河川工事 (4) (担い手確保型) (着手日選択型)				事業区分 工事区分	河川改修 築堤・護岸	
工事区分・工種・種別・細別	規格	単位	数量	単価	金額	数量・金額増減	摘要
築堤・護岸		式	1				
河川土工		式	1				
掘削工		式	1				
掘削	土質:土砂,施工方法:オープンカット,押土:無し,障害:無し,施工数量:5,000m3未満	m3	420				単 1号
法面整形工		式	1				
法面整形(切土部)	現場制約:無し,土質:砂質土、砂及び砂質土、粘性土	m2	140				単 2号
残土処理工		式	1				
土砂等運搬	土質:土砂(岩塊・玉石混り土含む)	m3	460				単 3号
残土等処分		m3	460				単 4号
擁壁護岸工		式	1				
場所打擁壁工		式	1				
コンクリート W/C≦60% ペーライコンクリート含む		m3	66				単 5号
差筋 チップング含む		t	0.12				単 6号

設計内訳書 (本01)

工事名	R 4 徳土 立江川 小・立江 河川工事 (4) (担い手確保型) (着手日選択型)				事業区分 工事区分	河川改修 築堤・護岸	
工事区分・工種・種別・細別	規格	単位	数量	単価	金額	数量・金額増減	摘要
目地板	目地板の種類:瀝青質目地板t=10	m2	7				単 7号
型枠	型枠の種類:一般型枠	m2	150				単 8号
足場	安全ネット:無し	掛m2	100				単 9号
根固め工		式	1				
作業土工		式	1				
床掘り	土質:土砂	m3	50				単 10号
埋戻し	土質:礫質土	m3	10				単 11号
基面整正 張コン下含む		m2	170				単 12号
根固めブロック工		式	1				
消波根固めブロック製作	ブロック種類(型式):1t平型 標準型,ブロック種類(実質量):0.92t	個	164				単 13号
消波根固めブロック製作	ブロック種類(型式):1t平型 端部型,ブロック種類(実質量):0.89t	個	16				単 14号
根固めブロック据付 12個支給品	ブロック種類(型式):無筋ブロック,ブロック種類(実質量):0.92t,ブロック購入:無し	個	176				単 15号
根固めブロック据付	ブロック種類(型式):無筋ブロック,ブロック種類(実質量):0.89t,ブロック購入:無し	個	16				単 16号

設計内訳書 (本01)

工事名	R 4 徳土 立江川 小・立江 河川工事 (4) (担い手確保型) (着手日選択型)				事業区分 工事区分	河川改修 築堤・護岸	
工事区分・工種・種別・細別	規格	単位	数量	単価	金額	数量・金額増減	摘要
消波根固めブロック運搬	消波根固めブロック運搬:2.5t以下,作業区分:積込み・据付け(乱積),積載個数:8個,距離:3.5km以下	個	180				単 17号
消波根固めブロック運搬	消波根固めブロック運搬:2.5t以下,作業区分:積込み・据付け(乱積),積載個数:8個,距離:0.5km以下	個	12				単 18号
間詰工		式	1				
吸出し防止材	材質:合繊不織布,種類:土木シート 9.8kN/m2,厚さ:厚さ:t=10mm	m2	280				単 19号
付帯構造物工		式	1				
付帯構造物		式	1				
ヒューム管・フラップ φ200		箇所	2				単 20号
ヒューム管・フラップ φ500		箇所	1				単 21号
仮設工		式	1				
工事用道路工		式	1				
工事用道路盛土	施工幅員:4.0m以上	m3	980				単 22号
敷鉄板	鋼材規格:22×1524×3048,作業区分:設置・撤去	m2	242				単 23号
土のう 耐候性		袋	453				単 24号

設計内訳書 (本01)

工事名	R 4 徳土 立江川 小・立江 河川工事 (4) (担い手確保型) (着手日選択型)				事業区分 工事区分	河川改修 築堤・護岸	
工事区分・工種・種別・細別	規格	単位	数量	単価	金額	数量・金額増減	摘要
水替工		式	1				
ポンプ排水	排水量:0以上40(m3/h)未満,排水方法:作業時排水	日	25				単 25号
汚濁防止工		式	1				
汚濁防止フェンス	作業区分:設置・撤去	m	120				単 26号
交通管理工		式	1				
交通誘導警備員	A	人日	40				単 27号
交通誘導警備員	B	人日	40				単 28号
道路改良		式	1				
擁壁工		式	1				
作業土工		式	1				
床掘り	土質:土砂	m3	50				単 29号
埋戻し	土質:4質土	m3	30				単 30号
基面整正		m2	50				単 31号

設計内訳書 (本01)

工事名	R 4 徳土 立江川 小・立江 河川工事 (4) (担い手確保型) (着手日選択型)				事業区分 工事区分	河川改修 道路改良	
工事区分・工種・種別・細別	規格	単位	数量	単価	金額	数量・金額増減	摘要
場所打擁壁工(構造物単位) 2号台マ		式	1				
小型擁壁	擁壁平均高さ:0.6m以上0.8m未満, 本体コンクリート規格:18-8-40(高炉)	m3	11				単 32号
場所打擁壁工 1号台マ		式	1				
小型擁壁		m3	7				単 33号
排水構造物工		式	1				
場所打水路工		式	1				
U型側溝 2-1号 蓋含む		m	25				単 34号
U型側溝 2-2号 グレーチング含む		m	8				単 35号
U型側溝 2-3号 蓋含む		m	19				単 36号
構造物撤去工		式	1				
構造物取壊し工		式	1				
舗装版切断	舗装版種別:アスファルト舗装版, アスファルト舗装版厚:15cm以下	m	67				単 37号
舗装版破碎 運搬処理含む	舗装版種別:アスファルト舗装版, 舗装版厚:4~5cm	m2	40				単 38号

設計内訳書（本01）

工事名	事業区分 工事区分	河川改修 道路改良					
工事区分・工種・種別・細別	規格	単位	数量	単価	金額	数量・金額増減	摘要
R 4 徳土 立江川 小・立江 河川工事（4）（担い手確保型）（着手日選択型）							
コンクリート取壊し運搬処理	構造物区分:無筋構造物	m3	10				単 39号
直接工事費		式	1				
共通仮設		式	1				
共通仮設費		式	1				
運搬費		式	1				
仮設材運搬費		t	10.4				単 40号
技術管理費		式	1				
土質等試験費		式	1				内 1号
共通仮設費（率計上）		式	1				
純工事費		式	1				
現場管理費		式	1				
工事原価		式	1				
一般管理費等		式	1				

設計内訳書（本01）

工事名	R 4 徳土 立江川 小・立江 河川工事（4）（担い手確保型）（着手日選択型）	事業区分 工事区分	河川改修 道路改良				
工事区分・工種・種別・細別	規格	単位	数量	単価	金額	数量・金額増減	摘要
工事価格		式	1				
消費税額及び地方消費税額		式	1				
工事費計		式	1				

一式当り内訳書

単価使用年月	2023.02
歩掛適用年月	2023.02
労務調整係数	1.000-00000 0.0 0

内 1号	土質等試験費							
名称・規格	条件	単位	数量	単価	金額	数量・金額増減	摘要	
土質等試験費(一式入力)		式	1				単 63号	
合計								

1次単価表

単価使用年月	2023.02
歩掛適用年月	2023.02
労務調整係数	1.000-00000 0.0 0

単 1号	掘削	土質:土砂,施工方法:オープンカット,押土:無し,障害:無し,施工数量:5,000m3 未満	単位	m3	単位数量	1	単価	
名称・規格		条件	単位	数量	単価	金額	摘要	
掘削		土砂,オープンカット,無し,無し,5,000m3 未満	m3	1				
合計								
単価							円/m3	

1次単価表

単価使用年月	2023.02
歩掛適用年月	2023.02
労務調整係数	1.000-00000 0.0 0

単 2号	法面整形(切土部)	現場制約:無し,土質:粘性土、砂及び砂質土、粘性土	単位	m2	単位数量	1	単価	
名称・規格		条件	単位	数量	単価	金額	摘要	
法面整形		切土部,無し,粘性土、砂及び砂質土、粘性土,全ての費用	m2	1				
合計								
単価							円/m2	

1次単価表

単価使用年月	2023.02
歩掛適用年月	2023.02
労務調整係数	1.000-00000 0.0 0

単 3号	土砂等運搬	土質:土砂(岩塊・玉石混り土含む)	単位	m3	単位数量	1	単価	
名称・規格		条件	単位	数量	単価	金額	摘要	
	土砂等運搬	標準,バックホ山積0.8m3(平積0.6m3),土砂(岩塊・玉石混り土含む),無し,15.5km以下	m3	1				
	合計							
	単価							円/m3

1次単価表

単価使用年月	2023.02
歩掛適用年月	2023.02
労務調整係数	1.000-00000 0.0 0

単 4号	残土等処分		単位	m3	単位数量	1	単価	
名称・規格		条件	単位	数量	単価	金額	摘要	
	処分費(t)		t	1.8				単 41号
	合計							
	単価							円/m3

1次単価表

単価使用年月	2023.02
歩掛適用年月	2023.02
労務調整係数	1.000-00000 0.0 0

単 5号	名称・規格	条件	単位	数量	単価	金額	摘要
コンクリート W/C≦60% ペーライコンクリート含む			m3	66			
	コンクリート(場所打擁壁)	18-8-40(高炉), 一般養生, 延長無し	m3	66			
	生コンクリート 18-8-40 高炉		m3	3			
	合計						
	単価						円/m3

1 次単価表

単価使用年月	2023.02
歩掛適用年月	2023.02
労務調整係数	1.000-00000 0.0 0

単 6号	差筋 チップング含む		単位	t	単位数量	0.12	単価	
名称・規格		条件	単位	数量	単価	金額	摘要	
	鉄筋工[市場単価]	SD345 D16~25, 一般構造物, 10t未満, 無, 無, 無, 無, 補正無(鉄筋割合10%未満含む), 差筋及び杭頭処理	t	0.12			単	42号
	コンクリート削孔(電動ハンマドリル)	200mm以上400mm以下	孔	185				
	チップング		m ²	93			単	43号
	殻運搬	コンクリート(無筋)構造物とりこわし, 機械積込, 無し, 10.9km以下, 全ての費用	m ³	3				
	処分費(m ³)		m ³	3			単	44号
	合計							
	単価						円/t	

1次単価表

単価使用年月	2023.02
歩掛適用年月	2023.02
労務調整係数	1.000-00000 0.0 0

単 7号	目地板	目地板の種類:瀝青質目地板t=10	単位	m2	単位数量	1	単価	
名称・規格		条件	単位	数量	単価	金額	摘要	
目地板		瀝青質目地板t=10	m2	1				
合計								
単価							円/m2	

1次単価表

単価使用年月	2023.02
歩掛適用年月	2023.02
労務調整係数	1.000-00000 0.0 0

単 8号	型枠	型枠の種類:一般型枠	単位	m2	単位数量	1	単価	
名称・規格		条件	単位	数量	単価	金額	摘要	
型枠		一般型枠, 鉄筋・無筋構造物	m2	1				
合計								
単価							円/m2	

1次単価表

単価使用年月	2023.02
歩掛適用年月	2023.02
労務調整係数	1.000-00000 0.0 0

単 9号	足場	安全ネット:無し	単位	掛m2	単位数量	1	単価	
名称・規格		条件	単位	数量	単価	金額	摘要	
足場工		単管傾斜足場, 不要, 標準(1.0)	掛m2	1			単 45号	
合計								
単価							円/掛m2	

1次単価表

単価使用年月	2023.02
歩掛適用年月	2023.02
労務調整係数	1.000-00000 0.0 0

単 10号	床掘り	土質:土砂	単位	m3	単位数量	1	単価	
名称・規格		条件	単位	数量	単価	金額	摘要	
床掘り		土砂, 標準, 無し, 無し	m3	1				
合計								
単価							円/m3	

1次単価表

単価使用年月	2023.02
歩掛適用年月	2023.02
労務調整係数	1.000-00000 0.0 0

単 11号	埋戻し	土質:ㄨ質土	単位	m3	単位数量	1	単価	
名称・規格		条件	単位	数量	単価	金額	摘要	
埋戻し		最大埋戻幅1m未満	m3	1				
合計								
単価							円/m3	

1次単価表

単価使用年月	2023.02
歩掛適用年月	2023.02
労務調整係数	1.000-00000 0.0 0

単 12号	基面整正 張コン下含む		単位	m2	単位数量	1	単価	
名称・規格		条件	単位	数量	単価	金額	摘要	
基面整正			m2	1				
合計								
単価							円/m2	

1次単価表

単価使用年月	2023.02
歩掛適用年月	2023.02
労務調整係数	1.000-00000 0.0 0

単 13号	消波根固めブロック製作	ブロック種類(型式):1t平型 標準型, ブロック種類(実質量):0.92t	単位	個	単位数量	164	単価	
名称・規格		条件	単位	数量	単価	金額	摘要	
消波根固めブロック製作		2.5t以下, 鋼製型枠 異形ブロック10t未満, 18-8-40(高炉), 0.39m3を超え0.45m3以下, 3.16m2を超え3.51m2以下,	個	164				
鉄筋工[市場単価]		SD345 D16~25, 一般構造物, 10t未満, 無, 無, 無, 無, 補正無(鉄筋割合10%未満含む), 補正無(一般構造物)	t	0.9			単 46号	
合計								
単価							円/個	

1次単価表

単価使用年月	2023.02
歩掛適用年月	2023.02
労務調整係数	1.000-00000 0.0 0

単 14号	消波根固めブロック製作	ブロック種類(型式):1t平型 端部型, ブロック種類(実質量):0.89t	単位	個	単位数量	16	単価	
名称・規格		条件	単位	数量	単価	金額	摘要	
消波根固めブロック製作		2.5t以下, 鋼製型枠 異形ブロック10t未満, 18-8-40(高炉), 0.39m3を超え0.45m3以下, 3.16m2を超え3.51m2以下,	個	16				
鉄筋工[市場単価]		SD345 D16~25, 一般構造物, 10t未満, 無, 無, 無, 無, 補正無(鉄筋割合10%未満含む), 補正無(一般構造物)	t	0.1			単 46号	
合計								
単価							円/個	

1次単価表

単価使用年月	2023.02
歩掛適用年月	2023.02
労務調整係数	1.000-00000 0.0 0

単 15号	根固めブロック据付 12個支給品	ブロック種類(型式):無筋ブロック,ブロック 種類(実質量):0.92t,ブロック購入:無し	単位	個	単位数量	1	単価	
名称・規格		条件	単位	数量	単価	金額	摘要	
消波根固めブロック積込み		2.5t以下,ラフテレンクレーン(油圧伸縮ジブ) 25t吊,標準	個	1				
消波根固めブロック据付け		2.5t以下,陸上,18個,層積,ラフテレンクレーン(油圧伸縮ジブ) 25t吊,標準	個	1				
合計								
単価							円/個	

1次単価表

単価使用年月	2023.02
歩掛適用年月	2023.02
労務調整係数	1.000-00000 0.0 0

単 16号	根固めブロック据付	ブロック種類(型式):無筋ブロック,ブロック 種類(実質量):0.89t,ブロック購入:無し	単位	個	単位数量	1	単価	
名称・規格		条件	単位	数量	単価	金額	摘要	
消波根固めブロック積込み		2.5t以下,ラフテレンクレーン(油圧伸縮ジブ) 25t吊,標準	個	1				
消波根固めブロック据付け		2.5t以下,陸上,18個,層積,ラフテレンクレーン(油圧伸縮ジブ) 25t吊,標準	個	1				
合計								
単価							円/個	

1次単価表

単価使用年月	2023.02
歩掛適用年月	2023.02
労務調整係数	1.000-00000 0.0 0

単 17号	消波根固めブロック運搬	消波根固めブロック運搬:2.5t以下,作業区分:積込み・据付け(乱積),積載個数:8個,距離:3.5km以下	単位	個	単位数量	1	単価	
名称・規格		条件	単位	数量	単価	金額	摘要	
消波根固めブロック運搬		2.5t以下,積込み・据付け(乱積),8個,3.5km以下	個	1				
合計								
単価							円/個	

1次単価表

単価使用年月	2023.02
歩掛適用年月	2023.02
労務調整係数	1.000-00000 0.0 0

単 18号	消波根固めブロック運搬	消波根固めブロック運搬:2.5t以下,作業区分:積込み・据付け(乱積),積載個数:8個,距離:0.5km以下	単位	個	単位数量	1	単価	
名称・規格		条件	単位	数量	単価	金額	摘要	
消波根固めブロック運搬		2.5t以下,積込み・据付け(乱積),8個,0.5km以下	個	1				
合計								
単価							円/個	

1次単価表

単価使用年月	2023.02
歩掛適用年月	2023.02
労務調整係数	1.000-00000 0.0 0

単 19号	吸出し防止材	材質:合織不織布,種類:土木シート 9.8kN/m2,厚さ:厚さ:t=10mm	単位	m2	単位数量	1	単価	
名称・規格		条件	単位	数量	単価	金額	摘要	
吸出し防止材設置			m2	1				
合計								
単価								円/m2

1次単価表

単価使用年月	2023.02
歩掛適用年月	2023.02
労務調整係数	1.000-00000 0.0 0

単 20号	ヒューム管・フラップ [°] φ200		単位	箇所	単位数量	1	単価	
名称・規格		条件	単位	数量	単価	金額	摘要	
ヒューム管(B形管)		据付,200mm,無し,外圧管1種,全ての費用	m	0.38				
フラップ [°] ゲート ステンレスφ200用 アンカー式			個	1				
合計								
単価								円/箇所

1次単価表

単価使用年月	2023.02
歩掛適用年月	2023.02
労務調整係数	1.000-00000 0.0 0

単 21号	ヒューム管・フラップ φ500		単位	箇所	単位数量	1	単価	
名称・規格		条件		単位	数量	単価	金額	摘要
ヒューム管(B形管)		据付, 300mm, 無し, 外圧管1種, 全ての費用		m	0.41			
フラップゲート ステンレスφ500用 アンカー式				個	1			
合計								
単価								円/箇所

1 次単価表

単価使用年月	2023.02
歩掛適用年月	2023.02
労務調整係数	1.000-00000 0.0 0

単 22号	工事用道路盛土	施工幅員:4.0m以上	単位	m3	単位数量	978	単価	
名称・規格		条件	単位	数量	単価	金額	摘要	
	路体(築堤)盛土	4.0m以上, 10,000m3未満, 無し	m3	978				
	掘削	土砂, オープンカット, 無し, 無し, 5,000m3未満	m3	978				
	土砂等運搬	標準, ハック材山積0.8m3(平積0.6m3), 土砂(岩塊・玉石混り土含む), 無し, 4.0km以下	m3	612				
	土砂等運搬	小規模, ハック材山積0.28m3(平積0.2m3), 土砂(岩塊・玉石混り土含む), 無し, 4.0km以下	m3	474				
	土砂等運搬	小規模, ハック材山積0.28m3(平積0.2m3), 土砂(岩塊・玉石混り土含む), 無し, 4.0km以下	m3	362				
	土砂等運搬	標準, ハック材山積0.8m3(平積0.6m3), 土砂(岩塊・玉石混り土含む), 無し, 4.0km以下	m3	1,340				
	合計							
	単価							円/m3

1次単価表

単価使用年月	2023.02
歩掛適用年月	2023.02
労務調整係数	1.000-00000 0.0 0

単 23号	敷鉄板	鋼材規格:22×1524×3048, 作業区分 :設置・撤去	単位	m2	単位数量	242	単価	
名称・規格		条件	単位	数量	単価	金額	摘要	
	敷鉄板設置・撤去	設置・撤去	m2	242			単 47号	
	敷鉄板賃料	22×1524×3048, 無, 25日, 無, 有	枚	13			単 48号	
	合計							
	単価						円/m2	

1次単価表

単価使用年月	2023.02
歩掛適用年月	2023.02
労務調整係数	1.000-00000 0.0 0

単 24号	土のう 耐候性		単位	袋	単位数量	453	単価	
名称・規格		条件	単位	数量	単価	金額	摘要	
	大型土のう工	製作・設置, 流用土, 6m以下	袋	453			単 49号	
	大型土のう工	撤去, 6m以下	袋	453			単 50号	
	処分費(t)		t	2			単 51号	
	現場発生品・支給品運搬	クレーン装置付2t積2t吊, 5.0km以下, 1.5t超2.0t以下	回	1				
	合計							
	単価						円/袋	

1次単価表

単価使用年月	2023.02
歩掛適用年月	2023.02
労務調整係数	1.000-00000 0.0 0

単 25号	ポンプ排水	排水量:0以上40(m3/h)未満,排水方法:作業時排水	単位	日	単位数量	25	単価	
名称・規格		条件	単位	数量	単価	金額	摘要	
ポンプ設置・撤去			箇所	1			単 52号	
ポンプ運転		0以上40(m3/h)未満,作業時排水	日	25			単 53号	
合計								
単価							円/日	

1次単価表

単価使用年月	2023.02
歩掛適用年月	2023.02
労務調整係数	1.000-00000 0.0 0

単 26号	汚濁防止フェンス	作業区分:設置・撤去	単位	m	単位数量	1	単価	
名称・規格		条件	単位	数量	単価	金額	摘要	
汚濁防止フェンス		設置・撤去	m	1			単 54号	
合計								
単価							円/m	

1次単価表

単価使用年月	2023.02
歩掛適用年月	2023.02
労務調整係数	1.000-00000 0.0 0

単 27号	交通誘導警備員	A	単位	人日	単位数量	1	単価	
名称・規格		条件	単位	数量	単価	金額	摘要	
交通誘導警備員A			人日	1			単 55号	
合計								
単価							円/人日	

1次単価表

単価使用年月	2023.02
歩掛適用年月	2023.02
労務調整係数	1.000-00000 0.0 0

単 28号	交通誘導警備員	B	単位	人日	単位数量	1	単価	
名称・規格		条件	単位	数量	単価	金額	摘要	
交通誘導警備員B			人日	1			単 56号	
合計								
単価							円/人日	

1次単価表

単価使用年月	2023.02
歩掛適用年月	2023.02
労務調整係数	1.000-00000 0.0 0

単 29号	床掘り	土質:土砂	単位	m3	単位数量	1	単価	
名称・規格		条件	単位	数量	単価	金額	摘要	
床掘り		土砂,標準,無し,無し	m3	1				
合計								
単価							円/m3	

1次単価表

単価使用年月	2023.02
歩掛適用年月	2023.02
労務調整係数	1.000-00000 0.0 0

単 30号	埋戻し	土質:埴質土	単位	m3	単位数量	1	単価	
名称・規格		条件	単位	数量	単価	金額	摘要	
埋戻し		最大埋戻幅1m未満	m3	1				
合計								
単価							円/m3	

1次単価表

単価使用年月	2023.02
歩掛適用年月	2023.02
労務調整係数	1.000-00000 0.0 0

単 31号	基面整正		単位	m2	単位数量	1	単価	
名称・規格		条件	単位	数量	単価	金額	摘要	
基面整正			m2	1				
合計								
単価							円/m2	

1次単価表

単価使用年月	2023.02
歩掛適用年月	2023.02
労務調整係数	1.000-00000 0.0 0

単 32号	小型擁壁	擁壁平均高さ:0.6m以上0.8m未満, 本体コンクリート規格:18-8-40(高炉)	単位	m3	単位数量	1	単価	
名称・規格		条件	単位	数量	単価	金額	摘要	
小型擁壁		0.6m以上0.8m未満, 18-8-40(高炉), 有り, 無し, 一般養生・特殊養生(練炭)	m3	1				
合計								
単価							円/m3	

1次単価表

単価使用年月	2023.02
歩掛適用年月	2023.02
労務調整係数	1.000-00000 0.0 0

単 33号	小型擁壁		単位	m3	単位数量	6.6	単価	
名称・規格		条件	単位	数量	単価	金額	摘要	
	コンクリート(場所打擁壁)	18-8-25(高炉),一般養生,延長無し	m3	6.6				
	型枠	一般型枠,小型構造物	m2	21.9				
	基礎碎石	17.5cmを超え20.0cm以下,再生クラッシュ ラン 40~0,全ての費用	m2	26.4				
	目地板	瀝青繊維質目地板t=10	m2	0.7				
	合計							
	単価							円/m3

1次単価表

単価使用年月	2023.02
歩掛適用年月	2023.02
労務調整係数	1.000-00000 0.0 0

単 34号	U型側溝 2-1号 蓋含む		単位	m	単位数量	10	単価	
名称・規格		条件	単位	数量	単価	金額	摘要	
コンクリート		小型構造物, 人力打設, 18-8-25(高炉), 一般養生, 無し, 全ての費用	m3	2				
型枠		一般型枠, 小型構造物	m2	22				
目地板		瀝青繊維質目地板t=10	m2	0.2				
鉄筋工[市場単価]		SD345 D16~25, 一般構造物, 10t未満, 無, 無, 無, 無, 補正無(鉄筋割合10%未満含む), 差筋及び杭頭処理	t	0.03				単 42号
蓋版		据付け, 無し, 蓋版(各種), 40を超え170kg/枚以下, 無し, 無し	枚	20				単 57号
	合計							
	単価							円/m

1 次単価表

単価使用年月	2023.02
歩掛適用年月	2023.02
労務調整係数	1.000-00000 0.0 0

単 35号	U型側溝 2-2号 グレーチング含む	単位	m	単位数量	10	単価	
名称・規格		条件	単位	数量	単価	金額	摘要
コンクリート		小型構造物, 人力打設, 18-8-25(高炉), 一般養生, 無し, 全ての費用	m3	2			
型枠		一般型枠, 小型構造物	m2	22			
目地板		瀝青繊維質目地板t=10	m2	0.2			
鉄筋工[市場単価]		SD345 D16~25, 一般構造物, 10t未満, 無, 無, 無, 無, 補正無(鉄筋割合10%未満含む), 差筋及び杭頭処理	t	0.03			単 42号
グレーチング T-6 横断用 細目 ボルト固定			組	10			
	合計						
	単価						円/m

1 次単価表

単価使用年月	2023.02
歩掛適用年月	2023.02
労務調整係数	1.000-00000 0.0 0

単 36号	U型側溝 2-3号 蓋含む		単位	m	単位数量	10	単価	
名称・規格		条件	単位	数量	単価	金額	摘要	
コンクリート		小型構造物, 人力打設, 18-8-25 (高炉), 一般養生, 無し, 全ての費用	m3	2				
型枠		一般型枠, 小型構造物	m2	22				
目地板		瀝青繊維質目地板t=10	m2	0.2				
鉄筋工[市場単価]		SD345 D16~25, 一般構造物, 10t未満, 無, 無, 無, 無, 補正無(鉄筋割合10%未満含む), 差筋及び杭頭処理	t	0.03				単 42号
蓋版		据付け, 無し, 蓋版(各種), 40を超え170kg/枚以下, 無し, 無し	枚	20				単 58号
	合計							
	単価							円/m

1次単価表

単価使用年月	2023.02
歩掛適用年月	2023.02
労務調整係数	1.000-00000 0.0 0

単 37号	舗装版切断	舗装版種別:アスファルト舗装版,アスファルト舗装版厚:15cm以下	単位	m	単位数量	1	単価	
名称・規格		条件	単位	数量	単価	金額	摘要	
舗装版切断		アスファルト舗装版, 15cm以下, 全ての費用	m	1				
合計								
単価							円/m	

1 次単価表

単価使用年月	2023.02
歩掛適用年月	2023.02
労務調整係数	1.000-00000 0.0 0

単 38号	舗装版破碎 運搬処理含む	舗装版種別:アスファルト舗装版, 舗装版厚: 4~5cm	単位	m2	単位数量	40	単価	
名称・規格		条件	単位	数量	単価	金額	摘要	
	舗装版破碎	アスファルト舗装版, 無し, 必要, 15cm以下, 有り, 全ての費用	m2	40				
	殻運搬	舗装版破碎, 機械(対策不要厚15cm超) 又は必要, 無し, 10.0km以下, 全ての 費用	m3	2				
	処分費(t)		t	4				単 59号
	合計							
	単価							円/m2

1次単価表

単価使用年月	2023.02
歩掛適用年月	2023.02
労務調整係数	1.000-00000 0.0 0

単 39号	名称・規格	条件	単位	数量	単価	金額	摘要
	コンクリート取壊し運搬処理	構造物区分:無筋構造物	単位	m3	単位数量	1	単価
	名称・規格	条件	単位	数量	単価	金額	摘要
	構造物とりこわし・運搬・処分 (複合)	無筋構造物,無し,無し,必要,無し,1 0.9以下	m3	1			単 60号
	合計						
	単価						円/m3

1次単価表

単価使用年月	2023.02
歩掛適用年月	2023.02
労務調整係数	1.000-00000 0.0 0

単 40号	仮設材運搬費		単位	t	単位数量	1	単価	
名称・規格		条件	単位	数量	単価	金額	摘要	
	仮設材等の運搬 (鋼矢板、H形鋼、覆工板、敷鉄板等)	北海道・東北・北陸・中・四国・九州, 14 km, 12m以内, 各種(実数入力), 0, 無	t	1				単 61号
	仮設材等の運搬 (鋼矢板、H形鋼、覆工板、敷鉄板等)	北海道・東北・北陸・中・四国・九州, 14 km, 12m以内, 各種(実数入力), 0, 無	t	1				単 61号
	仮設材等の積み取りし費	積み込み、取卸し(往復分)	t	1				単 62号
	合計							
	単価							円/t

2次単価表

単価使用年月	2023.02
歩掛適用年月	2023.02
労務調整係数	1.000-00000 0.0 0

単 41号	処分費(t)		単位	t	単位数量	金額	単価
名称・規格		条件	単位	数量	単価	摘要	
	処分費 残土		t	100			
	合計						
	単価						円/t

2次単価表

単価使用年月	2023.02
歩掛適用年月	2023.02
労務調整係数	1.000-00000 0.0 0

単 42号	鉄筋工[市場単価]	SD345 D16~25, 一般構造物, 10t未満, 無, 無, 無, 無, 補正無(鉄筋割合10%未満含む), 差筋及び杭頭処理	単位	t	単位数量	1	単価	
名称・規格		条件	単位	数量	単価	金額	摘要	
	鉄筋コンクリート用棒鋼 SD345 D16~25		t	1.03				
	鉄筋工 加工・組立共 一般構造物		t	1				
	諸雑費(まるめ)		式	1				
	合計							
	単価							円/t

2次単価表

単価使用年月	2023.02
歩掛適用年月	2023.02
労務調整係数	1.000-00000 0.0 0

単 43号	チッピング		単位	m ²	単位数量	10	単価	
名称・規格		条件	単位	数量	単価	金額	摘要	
	土木一般世話役		人					
	特殊作業員		人					
	普通作業員		人					
	諸雑費(率+まるめ)		式	1				
	合計							
	単価							円/m ²

2次単価表

単価使用年月	2023.02
歩掛適用年月	2023.02
労務調整係数	1.000-00000 0.0 0

単 44号	処分費(m3)		単位	m3	単位数量	100	単価	
名称・規格		条件	単位	数量	単価	金額	摘要	
	処分費 無筋コンクリート		m3	100				
	合計							
	単価						円/m3	

2次単価表

単価使用年月	2023.02
歩掛適用年月	2023.02
労務調整係数	1.000-00000 0.0 0

単 45号	足場工	単管傾斜足場, 不要, 標準(1.0)	単位	掛m2	単位数量	100	単価	
名称・規格		条件	単位	数量	単価	金額	摘要	
	土木一般世話役		人					
	とび工		人					
	普通作業員		人					
	ラフテレンクレーン[油圧伸縮ジブ型] 25t吊		日	0.8				
	諸雑費(率+まるめ)		式	1				
	合計							
	単価							円/掛m2

2次単価表

単価使用年月	2023.02
歩掛適用年月	2023.02
労務調整係数	1.000-00000 0.0 0

単 46号	鉄筋工[市場単価]	SD345 D16~25, 一般構造物, 10t未満, 無, 無, 無, 無, 補正無(鉄筋割合10%未満含む), 補正無(一般構造物)	単位	t	単位数量	1	単価	
名称・規格		条件	単位	数量	単価	金額	摘要	
	鉄筋コンクリート用棒鋼 SD345 D16~25		t	1.03				
	鉄筋工 加工・組立共 一般構造物		t	1				
	諸雑費(まるめ)		式	1				
	合計							
	単価							円/t

2次単価表

単価使用年月	2023.02
歩掛適用年月	2023.02
労務調整係数	1.000-00000 0.0 0

単 47号	敷鉄板設置・撤去	設置・撤去	単位	m2	単位数量	100	単価	
名称・規格		条件	単位	数量	単価	金額	摘要	
	土木一般世話役		人					
	とび工		人					
	普通作業員		人					
	ハックホリ(クローラ型)運転		日	0.295				単 64号
	諸雑費(率+まるめ)		式	1				
	合計							
	単価							円/m2

2次単価表

単価使用年月	2023.02
歩掛適用年月	2023.02
労務調整係数	1.000-00000 0.0 0

単 48号	敷鉄板賃料	22×1524×3048, 無, 25日, 無, 有	単位	枚	単位数量	1	単価	
名称・規格		条件	単位	数量	単価	金額	摘要	
	敷き鉄板賃料 22×1524×3048	供用日数:25日	枚	1				
	整備費(敷鉄板) 22×1524×3048		枚	1				
	諸雑費(まるめ)		式	1				
	合計							
	単価							円/枚

2次単価表

単価使用年月	2023.02
歩掛適用年月	2023.02
労務調整係数	1.000-00000 0.0 0

単 49号	大型土のう工	製作・設置, 流用土, 6m以下	単位	袋	単位数量	10	単価	
名称・規格		条件	単位	数量	単価	金額	摘要	
	土木一般世話役		人					
	特殊作業員		人					
	普通作業員		人					
	大型土のう袋材 H=1.08m W=1.1m		袋	10				
	バックホ運転	製作・設置, 6m以下	日	0.278				単 65号
	諸雑費(率+まるめ)		式	1				
	合計							
	単価							円/袋

2次単価表

単価使用年月	2023.02
歩掛適用年月	2023.02
労務調整係数	1.000-00000 0.0 0

単 50号	大型土のう工	撤去, 6m以下	単位	袋	単位数量	10	単価	
名称・規格		条件	単位	数量	単価	金額	摘要	
	土木一般世話役		人					
	特殊作業員		人					
	バックホリ運転	撤去, 6m以下	日	0.069				単 66号
	諸雑費(まるめ)		式	1				
	合計							
	単価							円/袋

2次単価表

単価使用年月	2023.02
歩掛適用年月	2023.02
労務調整係数	1.000-00000 0.0 0

単 51号	処分費(t)		単位	t	単位数量	金額	単価	
名称・規格		条件	単位	数量	単価	金額		摘要
	処分費 廃プラ		t	100				
	合計							
	単価						円/t	

2次単価表

単価使用年月	2023.02
歩掛適用年月	2023.02
労務調整係数	1.000-00000 0.0 0

単 52号	ポンプ設置・撤去		単位	箇所	単位数量	1	単価	
名称・規格		条件	単位	数量	単価	金額	摘要	
	土木一般世話役		人					
	特殊作業員		人					
	普通作業員		人					
	パッキン運転		日	0.5				単 67号
	諸雑費(まるめ)		式	1				
	合計							
	単価							円/箇所

2次単価表

単価使用年月	2023.02
歩掛適用年月	2023.02
労務調整係数	1.000-00000 0.0 0

単 53号	ポンプ運転	0以上40 (m3/h) 未満, 作業時排水	単位	日	単位数量	1	単価	
名称・規格		条件	単位	数量	単価	金額	摘要	
	特殊作業員		人					
	工事用水中ポンプ運転	0以上40 (m3/h) 未満, 作業時排水	日	1				単 68号
	発動発電機運転	0以上40 (m3/h) 未満, 作業時排水	日	1				単 69号
	諸雑費(率+まるめ)		式	1				
	合計							
	単価							円/日

2次単価表

単価使用年月	2023.02
歩掛適用年月	2023.02
労務調整係数	1.000-00000 0.0 0

単 54号	汚濁防止フェンス	設置・撤去	単位	m	単位数量	100	単価	
名称・規格		条件	単位	数量	単価	金額	摘要	
	汚濁防止フェンス設置・撤去	設置・撤去	m	100				単 70号
	汚濁防止フェンス 単独ポートφ300 カーテン#300 高2m		m	100				
	アンカー工		式	1				
	諸雑費(まるめ)		式	1				
	合計							
	単価							円/m

2次単価表

単価使用年月	2023.02
歩掛適用年月	2023.02
労務調整係数	1.000-00000 0.0 0

単 55号	交通誘導警備員A		単位	人日	単位数量	1	単価	
名称・規格		条件	単位	数量	単価	金額	摘要	
交通誘導警備員A			人					
諸雑費(まるめ)			式	1				
合計								
単価							円/人日	

2次単価表

単価使用年月	2023.02
歩掛適用年月	2023.02
労務調整係数	1.000-00000 0.0 0

単 56号	交通誘導警備員B		単位	人日	単位数量	1	単価	
名称・規格		条件	単位	数量	単価	金額	摘要	
交通誘導警備員B			人					
諸雑費(まるめ)			式	1				
合計								
単価							円/人日	

2次単価表

単価使用年月	2023.02
歩掛適用年月	2023.02
労務調整係数	1.000-00000 0.0 0

単 57号	蓋版	据付け,無し,蓋版(各種),40を超え170kg/枚以下,無し,無し	単位	枚	単位数量	100	単価	
名称・規格		条件	単位	数量	単価	金額	摘要	
	蓋版コンクリート・鋼製 昼間 170kg以下 制約無 8休		枚	100				
	側溝蓋 C1-B300		枚	100				
	諸雑費(まるめ)		式	1				
	合計							
	単価							円/枚

2次単価表

単価使用年月	2023.02
歩掛適用年月	2023.02
労務調整係数	1.000-00000 0.0 0

単 58号	蓋版	据付け,無し,蓋版(各種),40を超え170kg/枚以下,無し,無し	単位	枚	単位数量	100	単価	
名称・規格		条件	単位	数量	単価	金額	摘要	
	蓋版コンクリート・鋼製 昼間 170kg以下 制約無 8休		枚	100				
	側溝蓋 C2-B300		枚	100				
	諸雑費(まるめ)		式	1				
	合計							
	単価							円/枚

2次単価表

単価使用年月	2023.02
歩掛適用年月	2023.02
労務調整係数	1.000-00000 0.0 0

単 59号	処分費(t)		単位	t	単位数量	100	単価	
名称・規格		条件	単位	数量	単価	金額	摘要	
	処分費 アスファルト殻		t	100				
	合計							
	単価						円/t	

2次単価表

単価使用年月	2023.02
歩掛適用年月	2023.02
労務調整係数	1.000-00000 0.0 0

単 60号	構造物とりこわし・運搬・処分 (複合)	無筋構造物,無し,無し,必要,無し,1 0.9以下	単位	m3	単位数量	1	単価	
名称・規格		条件	単位	数量	単価	金額	摘要	
	構造物とりこわし	無筋構造物,機械施工,無し,無し,必 要	m3	1			単 71号	
	処分費(m3)		m3	1			単 44号	
	殻運搬	コンクリート(無筋)構造物とりこわし,機 械積込,無し,10.9km以下,全ての費 用	m3	1				
	合計							
	単価						円/m3	

2次単価表

単価使用年月	2023.02
歩掛適用年月	2023.02
労務調整係数	1.000-00000 0.0 0

単 61号	仮設材等の運搬 (鋼矢板、H形鋼、覆工板、敷鉄板等)	北海道・東北・北陸・中・四国・九州, 14 km, 12m以内, 各種(実数入力), 0, 無	単位	t	単位数量	1	単価	
名称・規格		条件	単位	数量	単価	金額	摘要	
	基本運賃区分B 製品長12m以内 20kmまで		t	1				
	諸雑費(まるめ)		式	1				
	合計							
	単価							円/t

2次単価表

単価使用年月	2023.02
歩掛適用年月	2023.02
労務調整係数	1.000-00000 0.0 0

単 62号	仮設材等の積込み取卸し費	積込み、取卸し(往復分)	単位	t	単位数量	1	単価	
名称・規格		条件	単位	数量	単価	金額	摘要	
	積込み、取卸し費(仮設材等)		t	2				
	合計							
	単価							円/t

2次単価表

単価使用年月	2023.02
歩掛適用年月	2023.02
労務調整係数	1.000-00000 0.0 0

単 63号	土質等試験費(一式入力)		単位	式	単位数量	1	単価	
名称・規格		条件	単位	数量	単価	金額	摘要	
	土質等試験費		式	1				
	合計							

3次単価表

単価使用年月	2023.02
歩掛適用年月	2023.02
労務調整係数	1.000-00000 0.0 0

単 64号	ハックホウ(クローラ型)運転		単位	日	単位数量	1	単価	
名称・規格		条件	単位	数量	単価	金額	摘要	
	運転手(特殊)		人					
	軽油 1.2号		L	112				
	ハックホウ(クローラ)[標準・クレーン機能付き] 山積0.8m3(平積0.6m3)2.9t吊		日	1.06				
	諸雑費(まるめ)		式	1				
	合計							
	単価							円/日

3次単価表

単価使用年月	2023.02
歩掛適用年月	2023.02
労務調整係数	1.000-00000 0.0 0

単 65号	ハックホリ運転	製作・設置, 6m以下	単位	日	単位数量	1	単価	
名称・規格		条件	単位	数量	単価	金額	摘要	
	運転手(特殊)		人					
	軽油 1.2号		L	98				
	ハックホリ(クローラ) [標準・クレーン機能付き] 山積0.8m3(平積0.6m3)2.9t吊		日	1.39				
	諸雑費(まるめ)		式	1				
	合計							
	単価							円/日

3次単価表

単価使用年月	2023.02
歩掛適用年月	2023.02
労務調整係数	1.000-00000 0.0 0

単 66号	ハックホリ運転	撤去, 6m以下	単位	日	単位数量	1	単価	
名称・規格		条件	単位	数量	単価	金額	摘要	
	運転手(特殊)		人					
	軽油 1.2号		L	74				
	ハックホリ(クローラ) [標準・クレーン機能付き] 山積0.8m3(平積0.6m3)2.9t吊		日	1.26				
	諸雑費(まるめ)		式	1				
	合計							
	単価							円/日

3次単価表

単価使用年月	2023.02
歩掛適用年月	2023.02
労務調整係数	1.000-00000 0.0 0

単 67号	バックホリ運転		単位	日	単位数量	1	単価	
名称・規格		条件	単位	数量	単価	金額	摘要	
	運転手(特殊)		人					
	軽油 1.2号		L	69				
	バックホリ(クローラ) [標準・クレーン機能付き] 山積0.8m3(平積0.6m3)2.9t吊		日	1.16				
	諸雑費(まるめ)		式	1				
	合計							
	単価							円/日

3次単価表

単価使用年月	2023.02
歩掛適用年月	2023.02
労務調整係数	1.000-00000 0.0 0

単 68号	工事中水中ポンプ運転	0以上40(m3/h)未満, 作業時排水	単位	日	単位数量	1	単価	
名称・規格		条件	単位	数量	単価	金額	摘要	
工事中水中ポンプ [普通型] 潜水ポンプ 口径150mm 全揚程10m			日	1.2				
諸雑費(まるめ)			式	1				
合計								
単価								円/日

3次単価表

単価使用年月	2023.02
歩掛適用年月	2023.02
労務調整係数	1.000-00000 0.0 0

単 69号	発動発電機運転	0以上40(m3/h)未満, 作業時排水	単位	日	単位数量	1	単価	
名称・規格		条件	単位	数量	単価	金額	摘要	
	軽油 1.2号		L	26				
	発動発電機[ディーゼルエンジン駆動] 25kVA		日	1.2				
	諸雑費(まるめ)		式	1				
	合計							
	単価							円/日

3次単価表

単価使用年月	2023.02
歩掛適用年月	2023.02
労務調整係数	1.000-00000 0.0 0

単 70号	汚濁防止フェンス設置・撤去	設置・撤去	単位	m	単位数量	100	単価	
名称・規格		条件	単位	数量	単価	金額	摘要	
	土木一般世話役		人					
	普通作業員		人					
	バックホリ運転		日	2.2				単 72号
	諸雑費(率+まるめ)		式	1				
	合計							
	単価							円/m

3次単価表

単価使用年月	2023.02
歩掛適用年月	2023.02
労務調整係数	1.000-00000 0.0 0

単 71号	構造物とりこわし	無筋構造物, 機械施工, 無し, 無し, 必要	単位	m3	単位数量	1	単価
名称・規格		条件	単位	数量	単価	金額	摘要
	無筋構造物 昼間 機械施工 制約無 8休		m3	1			
	諸雑費(まるめ)		式	1			
	合計						
	単価						円/m3

4次単価表

単価使用年月	2023.02
歩掛適用年月	2023.02
労務調整係数	1.000-00000 0.0 0

単 72号	バックホリ運転		単位	日	単位数量	1	単価	
名称・規格		条件	単位	数量	単価	金額	摘要	
	運転手(特殊)		人					
	軽油 1.2号		L	83				
	バックホリ(クローラ) [標準・クレーン機能付き] 山積0.8m3(平積0.6m3)2.9t吊		日	1.03				
	諸雑費(まるめ)		式	1				
	合計							
	単価							円/日

機労材集計リスト（機械）

工事名	R4徳土立江川小・立江河川工事（4）（担い手確保型）（着手日選択型）					
単価コード	名称	規格	単位	数量	金額	摘要
L001005006	ブルドーザ〔湿地〕	7t級	日	4.021	30,272	
L001010003	バックホウ〔クローラ〕〔標準〕	山積0.45m3(平積0.35m3)	日	0.382	2,449	
L001010004	バックホウ〔クローラ〕〔標準・クレーン機能付き〕	山積0.8m3(平積0.6m3)2.9t吊	日	25.499	293,240	
L001010007	バックホウ〔クローラ〕〔標準〕	山積0.8m3(平積0.6m3)	日	2.189	22,751	
L001071001	振動ローラ(土工用)フラット・シングルドラム型	運転質量11～12t	日	1.356	16,258	
L001100005	工事用水中モータポンプ〔普通型〕	潜水ポンプ 口径150mm 全揚程10m	日	30	12,270	
L001110001	発動発電機〔カソリンエンジン駆動〕	2kVA	日	3.836	2,305	
L001110008	発動発電機〔ディーゼルエンジン駆動〕	25kVA	日	30	60,900	
L001130006	ラフテレンクレーン〔油圧伸縮シブ型〕	25t吊	日	12.175	541,640	
L001170007	消波・根固めブロック型枠資材	鋼製 異形ブロック 10t未満	m2	601.193	691,200	
L001180001	タンバ及びバラン	質量 60～80kg	日	1.633	1,074	
M000202028	バックホウ〔クローラ〕〔標準〕	排ガス型(第1次) 山積0.45m3	供用日	0.627	6,072	
M000202062	バックホウ〔クローラ〕〔標準・クレーン機能付き〕	排ガス型(第1次) 山積0.45m3 2.9t吊	供用日	0.074	769	
M000202090	バックホウ〔クローラ型〕〔標準型・超低騒音型〕	排出ガス対策型(第3次基準値) 山積0.8m3	供用日	9.746	200,620	
M000202125	バックホウ〔クローラ〕〔後方超小旋回・超低騒音〕	クレーン付2011年 山積0.45m3吊2.9t	供用日	1.257	25,267	
M000301002	タンポトラック〔オンロード・ディーゼル〕	4t積級	供用日	44.094	322,853	
M000301005	タンポトラック〔オンロード・ディーゼル〕	10t積級	供用日	58.615	1,211,260	

機労材集計リスト（機械）

工事名	R 4徳土 立江川 小・立江 河川工事（4）（担い手確保型）（着手日選択型）					
単価コード	名称	規格	単位	数量	金額	摘要
M000302008	トラック[普通型]	10～11t積	供用日	9.445	137,872	
M000302009	トラック[クレーン装置付]	ベーストラック2t積 吊能力2.0t	供用日	0.141	859	
M000903010	コンクリートポンプ車[トラック架装・ブーム式]	圧送能力 90～110m ³ /h	供用日	0.894	46,260	
M000907002	コンクリート圧砕装置(大割機)	開口幅735～850mm破碎力550～980kN	供用日	0.286	5,124	
M001161010	コンクリートカッタ[バキューム式・湿式]	切削深20cm級 プレート径φ56cm	供用日	0.291	1,588	
M002083002	電動ハンマドリル	穴あけ能力 φ38～40mm	供用日	5.145	1,372	
	合計額				3,634,275	

見積単価一覧表

工事名	R4徳土 立江川 小・立江 河川工事(4)(担い手確保型)(着手日選択型)			
名称	規格	単位	単価	備考
処分費	廃プラ(土のう袋)	t	45,000	運搬距離 L=3.6Km
処分費	コンクリート殻(無筋)	m3	1,800	運搬距離 L=9.4Km
処分費	アスファルト殻	t	800	運搬距離 L=9.4Km
処分費	残土	m3	1,440	運搬距離 L=14.9Km
連結金具(根固めブロック)	φ16用	個	983	
フラップゲート	ステンレス φ500 アンカー式	個	266,000	
※以下は、週休2日補正として計上している金額の合計額を参考値として示したものです。				
労務費・機械経費(賃料) 直接工事費分	4週8休経費補正(労務費5%, 機械経費(賃料)4%)	式	538,948	
労務費・機械経費(賃料) 共通仮設費分	4週8休経費補正(労務費5%, 機械経費(賃料)4%)	式	0	

技術管理費積上げ項目一覧表

工事名	R4徳土 立江川 小・立江 河川工事(4)(担い手確保型)(着手日選択型)				
積上げ項目	土質等試験費				
番号	項目	規格仕様	単位	数量	備考
1	溶出液作成料	溶出	検体	1	
2	カドミウム	溶出	検体	1	
3	全シアン	溶出	検体	1	
4	有機リン	溶出	検体	1	
5	鉛	溶出	検体	1	
6	六価クロム	溶出	検体	1	
7	砒素(ヒ素)	溶出	検体	1	
8	総水銀	溶出	検体	1	
9	アルキル水銀	溶出	検体	1	
10	PCB	溶出	検体	1	
11	ジクロロメタン	溶出	検体	1	
12	四塩化炭素	溶出	検体	1	
13	1,2-ジクロロエタン	溶出	検体	1	
14	1,1-ジクロロエチレン	溶出	検体	1	
15	シス-1,2-ジクロロエチレン	溶出	検体	1	
16	1,1,1-トリクロロエタン	溶出	検体	1	
17	1,1,2-トリクロロエタン	溶出	検体	1	
18	トリクロロエチレン	溶出	検体	1	
19	テトラクロロエチレン	溶出	検体	1	
20	1,3-ジクロロプロペン	溶出	検体	1	
21	ベンゼン	溶出	検体	1	
22	クロロエチレン	溶出	検体	1	
23	チウラム	溶出	検体	1	
24	シマジン	溶出	検体	1	
25	チオベンカルブ	溶出	検体	1	
26	セレン	溶出	検体	1	
27	ふっ素	溶出	検体	1	
28	ほう素	溶出	検体	1	
29	1,4-ジオキサン	溶出	検体	1	

数 量 総 括 表

工事区分 (レベル1)	工 種 (レベル2)	種 別 (レベル3)	細 別 (レベル4)	規 格 (レベル5)	単位	数 量	備 考
築堤・護岸工							
	基礎工						
		作業土工	床掘		m ³	50	
			埋戻	W<1.0m	m ³	10	
		根固ブロック	1t型、平型				
			標準型		個	176	うち12個支給品
			端部型		個	16	
			吊込鉄筋	D16、L=1.228m	t	0.3	
			挿入鉄筋	φ16、L=0.718m	t	0.7	
			連結金具	φ16用	個	352	
			吸出防止材	t=10mm	m ²	280	
			基面整正	土砂	m ²	142	
			法面整形	土砂	m ²	138	
	付帯構造物工						
	右 岸	ヒューム管・フラップ設置		φ200	箇所	2	1箇所数量は数量計算書参照
		〃		φ500	〃	1	〃

数 量 総 括 表

工事区分 (レベル1)	工 種 (レベル2)	種 別 (レベル3)	細 別 (レベル4)	規 格 (レベル5)	単位	数 量	備 考
築堤・護岸工							
	仮設工						
		施工ヤード					
			仮設盛土	設置・撤去	m ³	550	
			大型土のう	設置・撤去	袋	453	耐候性
			敷鉄板	設置・撤去	枚	13	1524*3048*22, 転用回数 4回
					m ²	242	
		工事用道路工					
			仮設盛土	設置・撤去	m ³	430	
		汚濁防止工					
			汚濁防止フェンス	設置・撤去 カーテン長2m	m	120	
	安全費						
		交通誘導警備員		A	人	40	
		交通誘導警備員		B	人	40	
	運搬費						
		敷鉄板		1524*3048*22	t	10.43	

法覆護岸工(右岸)						
種 別	規 格	記号	計 算 式	単位	小 計	合 計
張コンクリート護岸合計						
(一式当り)			土積計算書参照			
コンクリート	$\sigma_{ck} \geq 18\text{N/mm}^2$		65.91	m ³	65.91	
	フラップゲート	控除	$-(0.04*2+0.11*1)$	m ³	-0.19	
	合計					65.72
型枠	無筋構造物		148.06	m ²	148.06	
	フラップゲート	加算	$0.15*2+0.14*1$	m ²	0.44	
	合計					148.50
差し筋	D16*400					
		既設	$92.7*2*0.40*1.56$	kg	115.7	
	合計			kg		116
削孔	$\phi 20 \quad l=200$		$92.7*2$	孔		185
チップング	t=30		92.7	m ²		92.7
目地材	瀝青質目地板 t=10mm		$65.91*1/10$	m ²		6.6
足場工	単管傾斜足場		103.1	掛m ²		103.1
基面整正	土砂		26.3	m ²		26.3

張コンクリート護岸												土 積 計 算 書										
測 点	点 間 距離	平 均 距離	コンクリート			型 枠			断面積	平 均	数 量	断面積	平 均	数 量								
			断面積	平 均	数 量	断面積	平 均	数 量														
※平均距離は、①張コンクリート護岸肩②張コンクリート護岸つま先の平均距離とする。（張コンクリート護岸・根固ブロック展開図参照）																						
													(平均距離計算)									
NO. 21 +	60.0			1.93			3.87															
	+ 75.0	15.000m	14.090m	1.66	1.795	25.29	3.87	3.870	54.53	1/2*(7.64+7.72+6.41*2)												
NO. 22		25.000m	24.105m	1.71	1.685	40.62	3.89	3.880	93.53	1/2*(12.67*2+5.78*2+3.40+3.43+2.24*2)												
合計		40.000m	38.195m			65.91m3			148.06m2													

張コンクリート護岸												土 積 計 算 書					
測 点	点 間 距 離	平 均 距 離	差し筋対象面積			足場工 単管傾斜足場											
			断面積	平 均	数 量	断面積	平 均	数 量	断面積	平 均	数 量						
※平均距離は、①張コンクリート護岸肩②張コンクリート護岸つま先の平均距離とする。（張コンクリート護岸・根固ブロック展開図参照）																	
											(平均距離計算)						
NO. 21 + 60.0				2.3			2.7										
+ 75.0	15.000m	14.090m		2.3	2.30	32.4	2.7	2.70	38.0	1/2*(7.64+7.72+6.41*2)							
NO. 22	25.000m	24.105m		2.7	2.50	60.3	2.7	2.70	65.1	1/2*(12.67*2+5.78*2+3.40+3.43+2.24*2)							
合計	40.000m	38.195m				92.7m2			103.1掛m2								

根固工作業土工

土 積 計 算 書

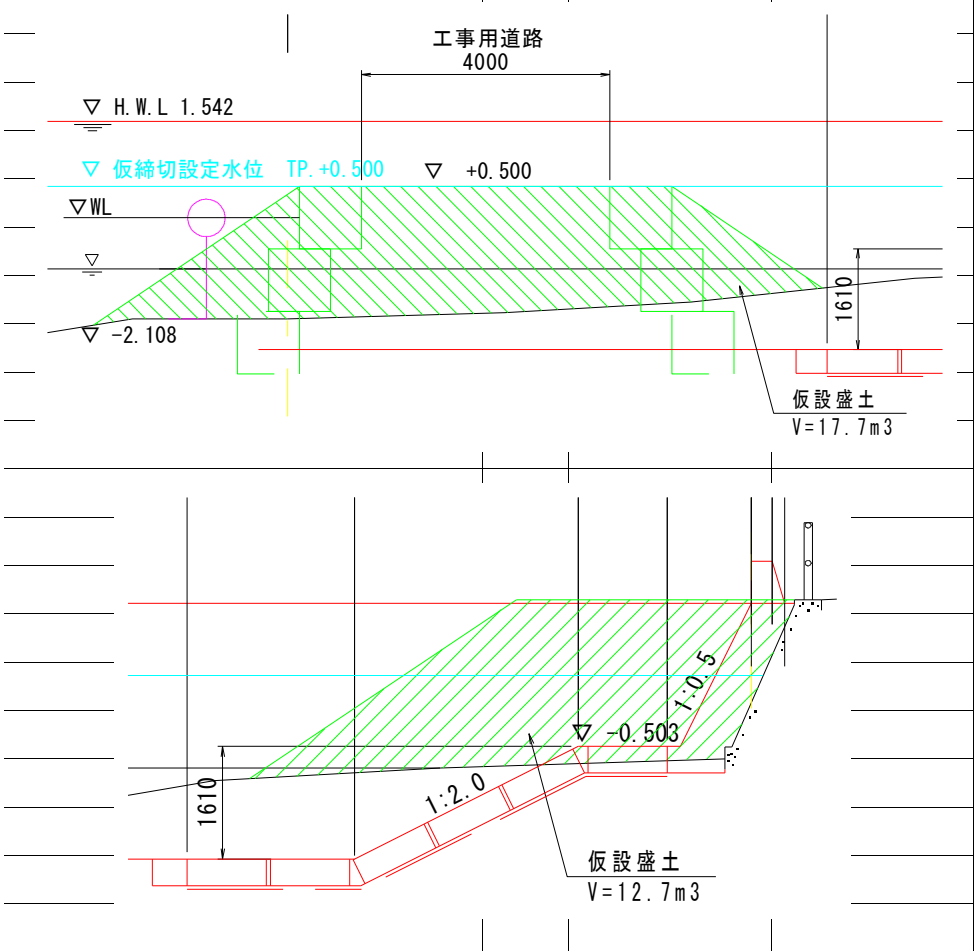
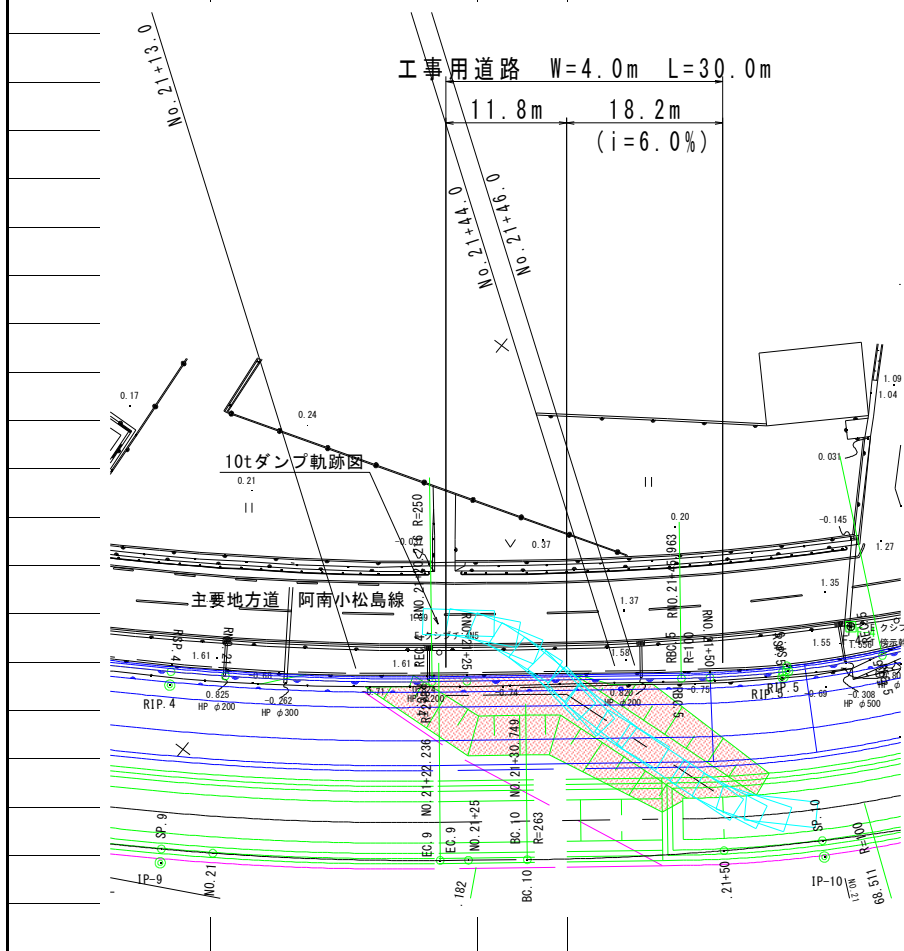
測 点	点 間 距 離	平 均 距 離	床掘			埋戻 (W<1.0m)			断面積	平 均	数 量
			断面積	平 均	数 量	断面積	平 均	数 量			
NO. 21 + 60.0			1.3			0.2					
+ 75.0	15.000m		1.3	1.30	19.5	0.2	0.20	3.0			
NO. 22	25.000m		1.3	1.30	32.5	0.2	0.20	5.0			
合計	40.000m	0.000m			52.0m3			8.0m3			

法覆護岸工(右岸)						
種 別	規 格	記号	計 算 式	単位	小 計	合 計
根固工			根固ブロック割付図 (参考) 参照			
延長調書			No. 21+60.0~No. 22			
延長			38.3	m		38.30
(一式当り)						
根固ブロック	1t型、平型					
	標準型		176	個		176
	端部型		16	個		16
				個		192
			計			
吊込鉄筋	D16、L=1.228m		180*1.228*1.56/1000	t		0.3
挿入鉄筋	φ 16、L=0.718m		318*2*0.718*1.58/1000	t		0.7
連結金具	φ 16		352	個		352
吸出防止材	t=10mm		7.3*38.3	m ²		279.6
基面整正	土砂		3.7*38.3	m ²		141.7
法面整形	土砂		3.6*38.3	m ²		137.9

付帯構造物工						
種 別	規 格	記号	計 算 式	単 位	小 計	合 計
ヒューム管・フラップ設置			※各管の継ぎ足し長は、管上端長(長辺部)を計上している。			
(1箇所当り)	φ 200					
ヒューム管	φ 200			m	0.38	
フラップ	φ 200用		1:0.5の斜比=1.118 , φ 200の外径=0.254	個	1	
コンクリート	$\sigma_{ck} \geq 18\text{N/mm}^2$		$-1/2 * 0.350 * 0.700 * 0.500 + 0.100 * 0.400 * 1.118 * 0.500$	m ³	-0.04	
型枠	無筋構造物		$1/2 * 0.350 * 0.700 * 2 + 0.500 * 0.700 - 1/4 * 3.142 * 0.254^2 - 0.700 * 1.118 * 0.500$	m ²	0.15	
コンクリート取壊し	無筋構造物		$0.100 * 0.400 * 1.118 * 0.500$	m ³	0.02	
(1箇所当り)	φ 500					
ヒューム管	φ 500			m	0.41	
フラップ	φ 500用		1:0.5の斜比=1.118 , φ 500の外径=0.584	個	1	
コンクリート	$\sigma_{ck} \geq 18\text{N/mm}^2$		$-1/2 * 0.500 * 1.000 * 0.800 + 0.100 * 1.000 * 1.118 * 0.800$	m ³	-0.11	
型枠	無筋構造物		$1/2 * 0.500 * 1.000 * 2 + 0.800 * 1.000 - 1/4 * 3.142 * 0.584^2 - 0.800 * 1.118 * 1.000$	m ²	0.14	
コンクリート取壊し	無筋構造物		$0.100 * 1.000 * 1.118 * 0.800$	m ³	0.09	

仮設工						
細 別	規 格	記号	計 算 式	単位	小 計	合 計
施工ヤード						
	仮設盛土(設置・撤去)		土積計算書より	m ³	551.1	
				m ³		551.1
	大型土のう(設置・撤去)		仮設計画図より			
	耐候性		168+151+134	袋		453
	敷鉄板(設置・撤去)		仮設計画図より 転用回数 86m/19.8m=4回 運搬重量 10.426t			
	1524*3048*22			枚		13.0
			1.524*3.048*13*4	m ²		241.5
			0.802*13	t		10.43
工事用道路						
	仮設盛土(設置・撤去)		工事用道路	m ³	426.5	
				m ³		
				m ³		426.5
汚濁防止工						
汚濁防止フェンス	設置・撤去	カーテン長2m	仮設平面図より	m		120.0
水中ポンプ						
	水中ポンプ		0以上40m ³ /h	日		25.0

仮設工								
細 別	規 格	記号	計 算 式			単位	小 計	合 計
工事用道路								
	仮設盛土							
	工事用道路		下図より					
			1/2*(17.7+12.7)*18.2+12.7*11.8			m ³		426.5



土 積 計 算 書												
仮設工	測 点	点 間 離	平 均 距 離	仮設盛土 (設置・撤去)								
				断面積	平 均	数 量	断面積	平 均	数 量	断面積	平 均	数 量
				※ 平均距離は、別途数量延長根拠を参照								
	NO. 21 + 46.0			9.1								
	NO. 21 + 50.0	4.000m	3.795m	9.1	9.10	34.5						
	NO. 21 + 75.0	25.000m	24.707m	9.7	9.40	232.2						
	NO. 22	25.000m	24.812m	10.6	10.15	251.8						
	NO. 22 + 3.1	3.100m	3.076m	10.6	10.60	32.6						
	合 計	57.100m	56.390m			551.1						

土 積 計 算 書

宮倉徳島線 水路工 作業土工

測 点	点 間 距 離	平 均 距 離	床掘り (土砂) 右側			埋戻し (W<1.0m) 右側								
			断 面	平 均	数 量	断 面	平 均	数 量	断 面	平 均	数 量	断 面	平 均	数 量
NO. 4+11.690			0.8			0.7								
NO. 5	8.310m		0.8	0.80	6.6	0.7	0.70	5.8						
NO. 6	20.000m		0.6	0.70	14.0	0.6	0.65	13.0						
NO. 6+5.000	5.000m		0.6	0.60	3.0	0.6	0.60	3.0						
合 計	33.310m				23.6m3			21.8m3						

土 積 計 算 書

阿南小松島線 水路工 作業土工

測 点	点 間 距 離	平 均 距 離	床掘り (土砂) 左側			埋戻し (W<1.0m) 左側								
			断 面	平 均	数 量	断 面	平 均	数 量	断 面	平 均	数 量	断 面	平 均	数 量
NO. 7+13.873			1.2			0.7								
NO. 8	6.127m		1.2	1.20	7.4	0.7	0.70	4.3						
NO. 8+12.520	12.520m		1.1	1.15	14.4	0.6	0.65	8.1						
合 計	18.647m				21.8m ³			12.4m ³						

土 積 計 算 書

宮倉徳島線 取壊し工

測 点	点 間 距 離	平 均 距 離	舗装版破碎 t=40 右側			舗装版破碎 t=50 右側								
			断 面	平 均	数 量	断 面	平 均	数 量	断 面	平 均	数 量	断 面	平 均	数 量
NO. 4+11.690			1.32											
NO. 5	8.310m		1.32	1.320	10.97									
NO. 5+13.250	13.250m		1.32	1.320	17.49									
NO. 5+13.250	0.000m					1.00								
NO. 6	6.750m					1.00	1.000	6.75						
NO. 6+5.000	5.000m					1.00	1.000	5.00						
合 計	33.310m				28.46m ²			11.75m ²						

<1号台コンクリート>

宮倉徳島線

測 点	距離	コンクリート			型枠			摘 要
		0.6H			2H			
		断面	平均	数量	断面	平均	数量	
No. 5 + 2.93		0.36			1.20			H=0.60m
No. 5 + 6.27	3.34	0.33	0.345	1.15	1.10	1.150	3.85	H=0.55m
No. 5 + 13.35	6.63	0.24	0.285	1.89	0.80	0.950	6.30	H=0.40m
No. 6 + 0.00	7.10	0.15	0.195	1.38	0.50	0.650	4.62	H=0.25m
No. 6 + 5.00	5.00	0.12	0.135	0.67	0.40	0.450	2.25	H=0.20m
合 計				5.09			17.02	

<1号台コンクリート>

宮倉徳島線

測 点	距離	基礎材			基面整正			摘 要
		0.80			0.8			
		断面	平均	数量	断面	平均	数量	
No. 5 + 2.93		0.80			0.8			H=0.60m
No. 5 + 6.27	3.34	0.80	0.800	2.68	0.8	0.80	2.7	H=0.55m
No. 5 + 13.35	6.63	0.80	0.800	5.30	0.8	0.80	5.3	H=0.40m
No. 6 + 0.00	7.10	0.80	0.800	5.68	0.8	0.80	5.7	H=0.25m
No. 6 + 5.00	5.00	0.80	0.800	4.00	0.8	0.80	4.0	H=0.20m
合 計				17.66			17.7	

<1号台コンクリート>

阿南小松島線

測点	距離	コンクリート			型枠			摘要
		0.6H			2H			
		断面	平均	数量	断面	平均	数量	
No. 8 + 1.60		0.27			0.90			H=0.45m
No. 8 + 4.35	2.76	0.18	0.225	0.62	0.60	0.750	2.07	H=0.30m
No. 8 + 4.95	0.60	0.18	0.180	0.11	0.60	0.600	0.36	H=0.30m
No. 8 + 9.05	4.10	0.09	0.135	0.55	0.30	0.450	1.85	H=0.15m
No. 8 + 9.65	0.60	0.06	0.075	0.05	0.20	0.250	0.15	H=0.10m
No. 8 + 10.00	0.35	0.06	0.060	0.02	0.20	0.200	0.07	H=0.10m
No. 8 + 12.52	2.52	0.03	0.045	0.11	0.10	0.150	0.38	H=0.05m
合計				1.46			4.88	

<1号台コンクリート>

阿南小松島線

測点	距離	基礎材			基面整正			摘要
		0.80			0.8			
		断面	平均	数量	断面	平均	数量	
No. 8 + 1.60		0.80			0.8			H=0.45m
No. 8 + 4.35	2.76	0.80	0.800	2.21	0.8	0.80	2.2	H=0.30m
No. 8 + 4.95	0.60	0.80	0.800	0.48	0.8	0.80	0.5	H=0.30m
No. 8 + 9.05	4.10	0.80	0.800	3.28	0.8	0.80	3.3	H=0.15m
No. 8 + 9.65	0.60	0.80	0.800	0.48	0.8	0.80	0.5	H=0.10m
No. 8 + 10.00	0.35	0.80	0.800	0.28	0.8	0.80	0.3	H=0.10m
No. 8 + 12.52	2.52	0.80	0.800	2.02	0.8	0.80	2.0	H=0.05m
合計				8.75			8.8	

<2号台コンクリート>

宮倉徳島線

測 点	距離	コンクリート			型枠			摘 要
		0.25H ² +0.6H			H(1.118+1.00)			
		断面	平均	数量	断面	平均	数量	
No. 4 + 11.69		0.69			1.80			H=0.85m
No. 4 + 14.18	2.72	0.59	0.640	1.74	1.59	1.695	4.61	H=0.75m
No. 4 + 16.55	2.40	0.59	0.590	1.42	1.59	1.590	3.82	H=0.75m
No. 4 + 18.36	1.84	0.54	0.565	1.04	1.48	1.535	2.82	H=0.70m
No. 5 + 0.00	1.68	0.50	0.520	0.87	1.38	1.430	2.40	H=0.65m
No. 5 + 2.93	2.93	0.45	0.475	1.39	1.27	1.325	3.88	H=0.60m
合 計				6.46			17.53	

<2号台コンクリート>

宮倉徳島線

測 点	距離	基礎材			基面整正			摘 要
		0.5H+0.80			0.5H+0.80			
		断面	平均	数量	断面	平均	数量	
No. 4 + 11.69		1.23			1.2			H=0.85m
No. 4 + 14.18	2.72	1.18	1.205	3.28	1.2	1.20	3.3	H=0.75m
No. 4 + 16.55	2.40	1.18	1.180	2.83	1.2	1.20	2.9	H=0.75m
No. 4 + 18.36	1.84	1.15	1.165	2.14	1.2	1.20	2.2	H=0.70m
No. 5 + 0.00	1.68	1.13	1.140	1.92	1.1	1.15	1.9	H=0.65m
No. 5 + 2.93	2.93	1.10	1.115	3.26	1.1	1.10	3.2	H=0.60m
合 計				13.43			13.5	

<2号台コンクリート>

阿南小松島線

測 点	距離	コンクリート			型枠			摘 要
		0.25H ² +0.6H			H(1.118+1.00)			
		断面	平均	数量	断面	平均	数量	
No. 7 + 13.87		0.69			1.80			H=0.85m
No. 7 + 14.26	0.49	0.69	0.690	0.34	1.80	1.800	0.89	H=0.85m
No. 7 + 17.19	2.89	0.59	0.640	1.85	1.59	1.695	4.89	H=0.75m
No. 7 + 17.68	0.49	0.59	0.590	0.29	1.59	1.590	0.78	H=0.75m
No. 7 + 18.30	0.62	0.54	0.565	0.35	1.48	1.535	0.95	H=0.70m
No. 7 + 18.76	0.44	0.50	0.520	0.23	1.38	1.430	0.63	H=0.65m
No. 8 + 0.00	1.25	0.41	0.455	0.57	1.16	1.270	1.59	H=0.55m
No. 8 + 1.60	1.60	0.32	0.365	0.58	0.95	1.055	1.69	H=0.45m
合 計				4.21			11.42	

<2号台コンクリート>

阿南小松島線

測 点	距離	基礎材			基面整正			摘 要
		0.5H+0.80			0.5H+0.80			
		断面	平均	数量	断面	平均	数量	
No. 7 + 13.87		1.23			1.2			H=0.85m
No. 7 + 14.26	0.49	1.23	1.230	0.61	1.2	1.20	0.6	H=0.85m
No. 7 + 17.19	2.89	1.18	1.205	3.48	1.2	1.20	3.5	H=0.75m
No. 7 + 17.68	0.49	1.18	1.180	0.58	1.2	1.20	0.6	H=0.75m
No. 7 + 18.30	0.62	1.15	1.165	0.72	1.2	1.20	0.7	H=0.70m
No. 7 + 18.76	0.44	1.13	1.140	0.51	1.1	1.15	0.5	H=0.65m
No. 8 + 0.00	1.25	1.08	1.105	1.38	1.1	1.10	1.4	H=0.55m
No. 8 + 1.60	1.60	1.03	1.055	1.69	1.0	1.05	1.7	H=0.45m
合 計				8.97			9.0	

